

# 10 APRILE 2022

## Lago di Massaciuccoli: fra storia e natura

Il rumore dei passi ritmati fa cigolare le travi in legno della passerella. Intorno si sente solo il cinguettio degli uccelli e il vento che fruscia sull'erba. Siamo sul lago di Massaciuccoli, che con oltre 2000 mq. di superficie, forma la zona umida retrodunale più estesa della Toscana.

Quello che oggi è un lago paludoso era un tempo una laguna salmastra che subì una lenta opera di bonifica. Intorno al bacino si svilupparono insediamenti umani già dall'epoca romana, visibili ancora oggi nell'area archeologica di Massaciuccoli Romana (villa dei Venulei).

### PROGRAMMA

Partenza: **ore 6,30** da viale Villetta con pullman

Ritrovo con le guide **ore 9,00** in piazzale Puccini a Torre del Lago.

**Ore 9,30** partenza in battello alla volta del porto di Massaciuccoli.

Durante la navigazione verranno fornite informazioni sulla storia e l'ambiente del lago di Massaciuccoli.

Arrivo previsto al porto per le **ore 10,30** circa.

Appena sbarcati ci dirigeremo verso quello che fu il vecchio letto del lago, camminando in gran parte su passerelle in legno, attraverseremo ambienti palustri e lambiremo dolci colline fino a raggiungere il canale della Barra, antica via d'acqua da dove transitavano i vecchi navicelli carichi di merci per raggiungere il porto di Viareggio. Nelle vicinanze è ubicata anche un'importante stazione di pompaggio determinante per il mantenimento delle culture della zona e responsabile del livello delle acque nelle zone bonificate.

Verso le **ore 13,00** raggiungeremo i resti di un'antica Villa Romana e delle sue terme, presso cui potremo consumare il nostro pranzo al sacco.

Dopo la pausa pranzo visiteremo l'Oasi Lipu, luogo di nidificazione e svernamento di uccelli acquatici, percorrendo attraversamenti in legno sospesi sulla zona umida.

Rientro in battello, previsto per le **ore 17,00**, con partenza dal porto di Massaciuccoli attraversando il lago fino all'arrivo a Torre del Lago per le **ore 17,30**.

### DATI TECNICI

Percorso facile (T/E) di 10 km. circa, di cui 2 sui camminamenti in zona umida.

Navigazione totale di circa 1h e 30'.

Dislivello massimo: 80 m. con fondo sconnesso

Abbigliamento: adeguato alla stagione con calzature da trekking.

Pranzo: al sacco.

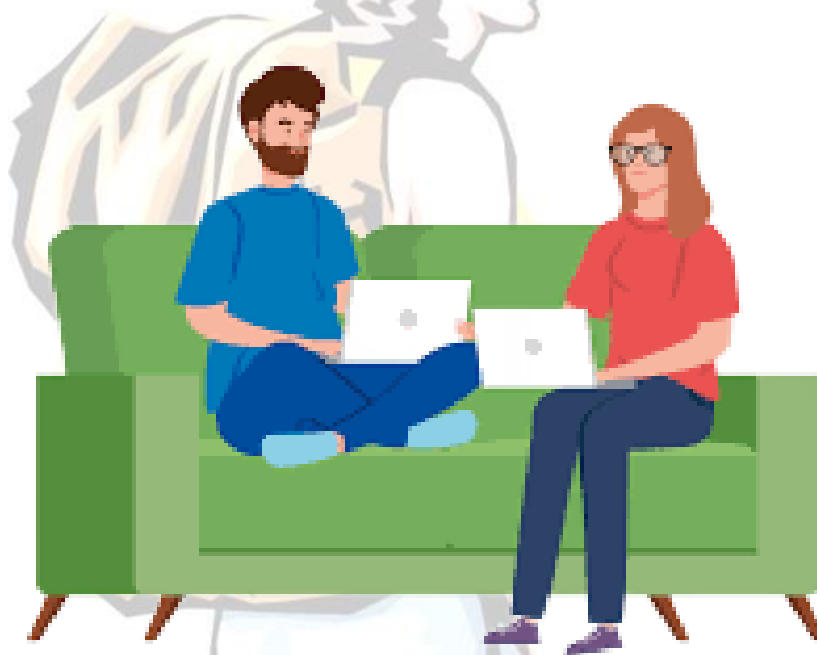
Quota di partecipazione: **€ 58,00** che comprende trasporto in pullman, nolo battello, servizio di 2 guide ambientali e accesso area Lipu.

## POSTI DISPONIBILI: 40

Durante l'escursione è obbligatorio il rispetto del distanziamento, l'uso della mascherina **FFP2** nei momenti opportuni, l'uso del gel disinfettante per le mani e tutti gli accorgimenti di buonsenso utili ad evitare eventuali rischi covid. **È altresì obbligatorio il possesso del GREEN PASS RAFFORZATO.**

## NOVITA'

DA QUEST'ANNO È POSSIBILE ISCRIVERSI ED EFFETTUARE IL PAGAMENTO PER LE ATTIVITA' DEL CENTROSPORT COMODAMENTE DAL DIVANO DI CASA TUA!!!



PUOI ACCEDERE DALLA SCHEDA TREKKING DAL SITO [WWW.CSIPARMA.IT](http://WWW.CSIPARMA.IT)

A QUESTO LINK <https://bit.ly/3tB5epL>

OPPURE VISITA IL SITO

[Trekking Archivi - Centro Sport Parma \(csionline.it\)](http://Trekking Archivi - Centro Sport Parma (csionline.it))

O INQUADRA IL CODICE QR

